



## EIGENSCHAFTEN

- Programmierung via SPS für die Einstellung und Überwachung der Arbeitsfunktionen der Maschine.
- Bewegung und mehrere Schnittgeschwindigkeiten mit BRUSHLESS-Motoren zur Gewährleistung von Präzision und Geschwindigkeit.
- Manuelle Einstellung des Winkels der Klinge in Abhängigkeit vom Material sowie von den Schnittabmessungen.
- Automatisches System zur Schmierung der Klinge, gesteuert von der SPS.



## FEATURES:

- *Programming system driven by PLC for the Control / Setting working functions of the machine.*
- *Displacement and Multi-speed cut setting controlled by BRUSHLESS MOTORS that guarantee precision and rapidity.*
- *Adjustable Blade angle according to material type/cut dimension.*
- *Lubricating system of the blade driven by PLC.*
- *Motorized total safety protection in compliance with law in force.*

Technische daten		Technical data	
Öffnung	mm 1700 (67") - mm 2200 (87")	Working width	
Max. Ø der Rolle	400 - 500 mm (15.7" - 19.6")	Max Ø of the roll	
Max. Ø der Klinge	500 - 600 mm (19.6" - 23.6")	Max Ø of the blade	
Auswechselbare Spindeln	Verschiedene Abmessungen auf Anfrage <i>Different sizes on request</i>	Interchangeable mandrels	
Translationstoleranz	+/- 0.1 mm (0.003")	Indexing Tolerance	
Schnittsystem	Mit rotierender Klinge auf Spindel <i>Single rotating blade on one mandrel</i>	Cutting system	
Abmessungen	mm. 2.950 x 1.600 x 1.700 H mm. 3.450 x 1.800 x 1.800 H	Dimensions	
Gewicht	Kg. 2000	Weight	
<b>OPTIONAL</b>			
Programmierbare automatische Vorrichtung für die Neigung der Klinge, gesteuert von der SPS	Automatic & programmable blade pivoting angle		
Laser-Kontrolle des Klingendurchmessers	Laser control of blade diameter		
FERNWARTUNG Via Telefon oder online mit Kundendiensttechnikern via Modem	TELESERVICE <i>By qualified service technicians on the phone or on-line through remote diagnosis by modem</i>		
WEBCAM	WEBCAM		
LADEVORRICHTUNGEN FÜR ROLLEN	ROLL LOADER		

**Officina Meccanica IMESA s.r.l.**  
**Viale Industria 106 / 108 - 27025 Gambolò (PV) Italy**  
**Tel. +39 0381 930708 - Fax +39 0381 930825**  
**www.imesasrl.it**  
**imesa@imesasrl.it**



**OFFICINA  
MECCANICA**



**558**

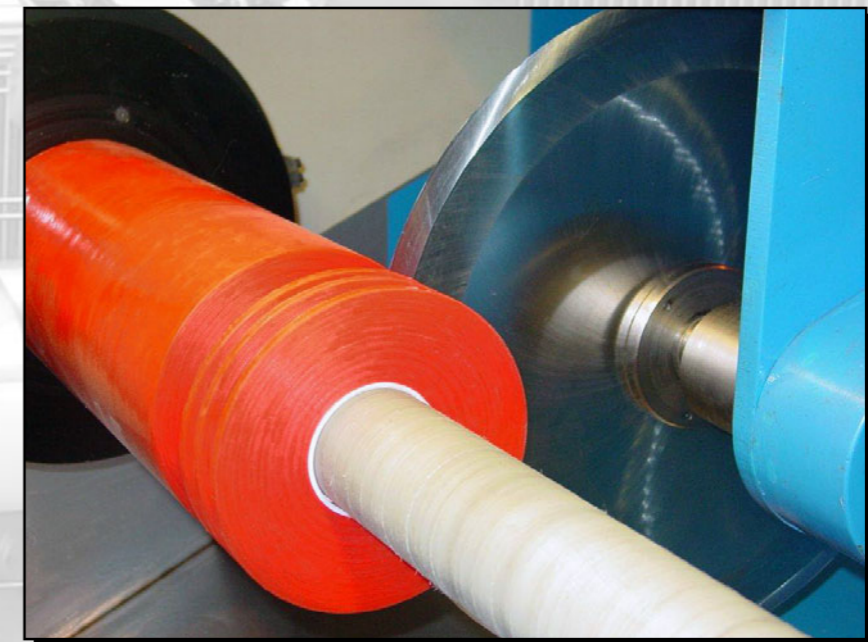
**modellocinquecinqueotto**



**ELEKTRONISCHER ROLLENSCHNEIDAUTOMAT**



**AUTOMATIC ELECTRONIC LOG SLITTER**



Das Modell 558 verfügt über größere technologische Inhalte, die es fortschrittlicher und vielseitiger machen; es gehört der Produktpalette der ROLLENSCHNEIDER von Imesa an. Das Modell 558 gestattet das Schneiden von: Synthetikmaterialien - Stoffen - Stoffen mit Gummi- oder Klebstoffbeschichtung - Aufklebern - TNT und technischen Materialien - Gummi, Gummibögen, Schaumgummi und ähnlichen Materialien, Folie aus PVC, PU, PE, PP - Graphit - Kork usw. Diese Maschine wurde konzipiert, um alle manuellen Einstellungen, die der Bediener vornehmen muss, durch den Einsatz elektronischer Vorrichtungen überflüssig zu machen. Die ausgesprochen flexible Software vereinfacht den Dialog zwischen Mensch und Maschine und gestattet eine beträchtliche Einsparung von Zeit und Material.

*The Mod. 558 features advanced technology content, part of Imesa's evolved and versatile range of LOG SLITTERS. The Mod. 558 allows indistinctly to cut: synthetic materials - coated materials - textiles - coated, rubbered and adhesivized fabrics and self-adhesive materials - Non-wovens and technical materials - rubber - rubber sheets - foam rubber and similars - films in PVC-PP-PE - graphite - cork and so on. This machine has been developed to reduce manual adjustment by the operator by using electronic devices. The software is extremely flexible, and very user friendly immediately allowing a considerable saving in set up time and material utilisation.*

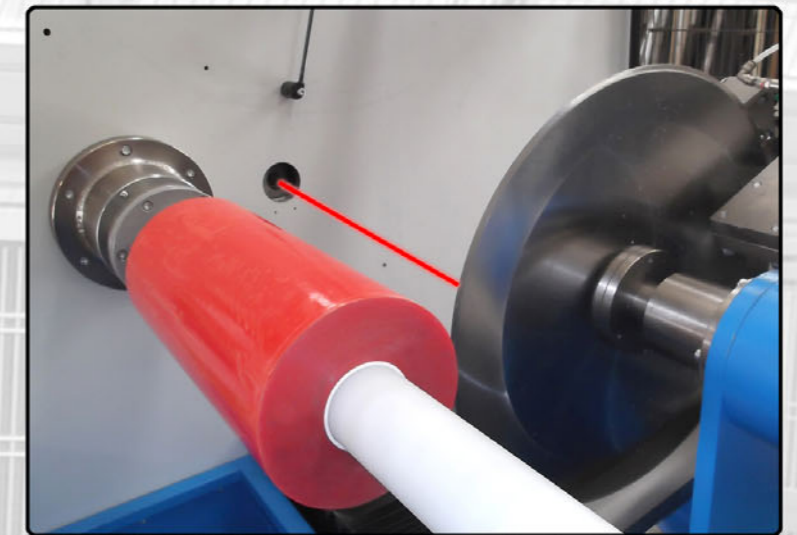
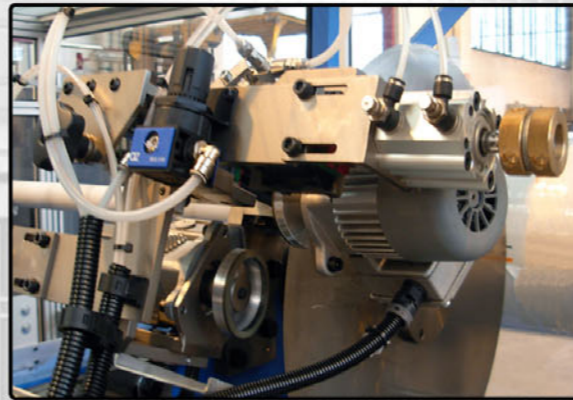
Touch-Screen, um die zuvor eingegebenen Arbeitsprogramme sehr einfach speichern und wieder abrufen zu können, ohne die unhandlichen und komplizierten, herkömmlichen Systeme mit Tastatur verwenden zu müssen

*The programming system now incorporates the reliable and tested touch screen that allows, with total simplicity, to memorise and recall stored work programs without the need for bulky traditional keyboard systems*

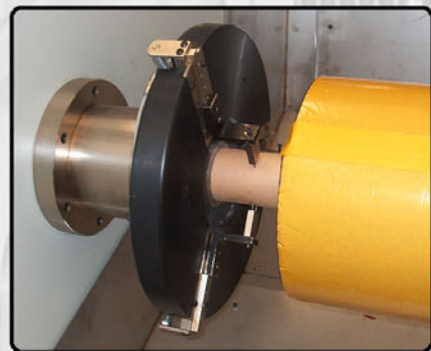


Automatische, SPS-gesteuerte Rundmesserschleifeinrichtung mit zwei unabhängigen Motoren und manuell verstellbaren Winkeln

*Automatic double side blade sharpening device controlled through the PLC and angle inputs are manually adjusted*

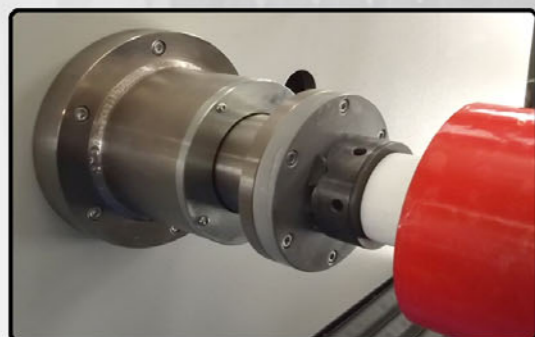
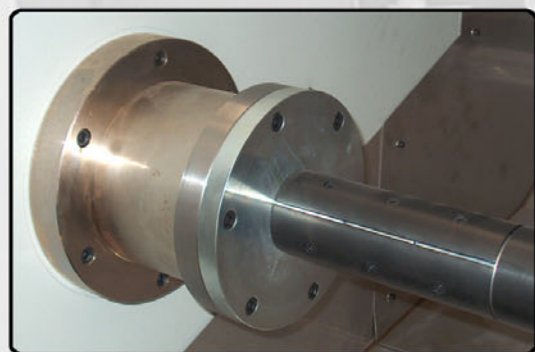


Laser für die Überwachung des Messerdurchmessers  
*Automatic acquisition of the blades outside diameter by LASER*

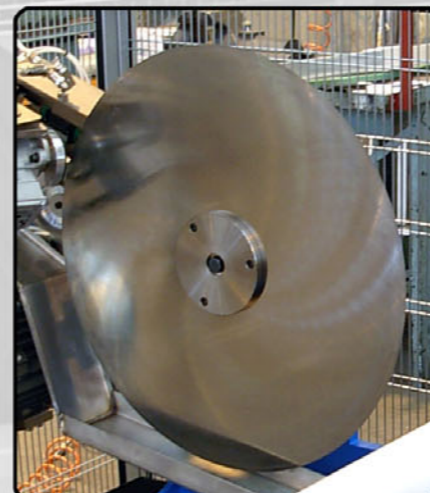
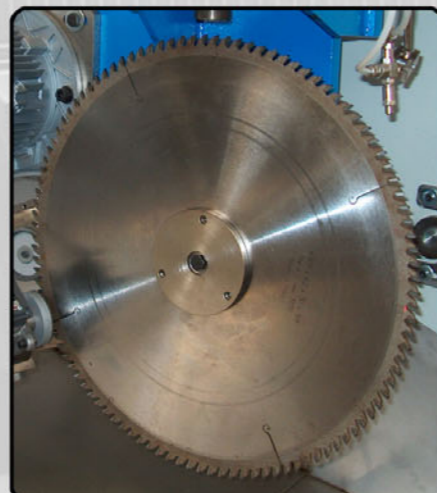


Verschiedene, sowohl innere als auch äußere Rollenspannsysteme erhältlich

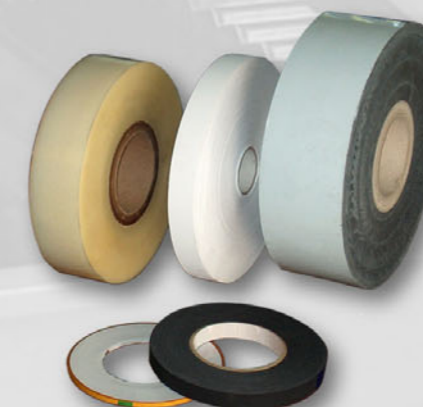
*Different locking systems are available for both internal and external roll diameters*



Sägemesser für harte Materialien  
*Serrated blade for rigid materials*



Rundmesser  
*Circular blade*



Manuelle Vorrichtung zur Blockierung der Rollenwelle  
*Manual locking mandrel device*

